



ARIJA

Ayuntamiento de Arija

# PARTICIPACION CIUDADANA





ARIJA

# PARTICIPACIÓN CIUDADANA

El **jueves 29 de agosto a las 12:00 horas** celebraremos en el Ayuntamiento de Arrija una reunión sobre temas municipales de interés general, con la intención de establecer las prioridades y asegurarnos que nuestras propuestas reflejen las necesidades y deseos de todos los habitantes de la localidad.

*Abordaremos los siguientes temas*

1. **Estética** de las calles y edificio municipal: posibles mejoras en la apariencia de calles y plazas, y del edificio municipal.
2. **Reordenación de Parques Infantiles y Máquinas Cardiosaludables**: evaluación de la ubicación y estado de los parques.
3. **Información** sobre la situación actual respecto al **Ciclo del Agua** y las **infraestructuras de telecomunicaciones**.

Contamos con la colaboración de *Irene López Lozano*, estudiante de 4º curso de Sociología y Relaciones Internacionales, con título de experto en desarrollo en la Universidad Complutense de Madrid, que nos ayuda en esta convocatoria como parte de sus prácticas académicas.



**ARIJA**

# **PROCEDIMIENTO**

- 1. BREVE EXPOSICIÓN de la materia a tratar, y situación actual.**
- 2. DEBATE con la participación de los asistentes que quieran tomar la palabra**
- 3. PROPUESTA DEL EQUIPO DE GOBIERNO, realizada después del debate, y contemplando las aportaciones de los asistentes**
- 4. DECISIÓN DESPUÉS DE UN MES DE ESCUCHA ACTIVA**



ARIJA

# ESTÉTICA: EDIFICIO MUNICIPAL

## GALERÍA DE ALCALDES

Ha desaparecido la fotografía del alcalde anterior





**ARIJA**

# ESTÉTICA: CALLES Y PLAZAS

**CALLES Y PLAZAS:** ornamentos situados en calles y plazas, cuestionados por muchos ciudadanos que nos han hecho llegar sus puntos de vista.

- Parque del Peregrino. Combinación de esculturas de autor, con otras tallas de dudoso gusto.
- Estatuas y fuentes de jardín en calles y plazas, muchas deterioradas, y además mezcladas con parques infantiles
- Bancos tallados en madera que no sirven para sentarse
- Maquinaria agrícola que parece chatarra en museo agrícola, parque del Peregrino, y otros sitios.
- Vaca de fibra de vidrio impropia de un museo
- Estatuas de canguros y maniquíes
- Decoraciones poco adecuadas en polideportivo y potro



ARIJA

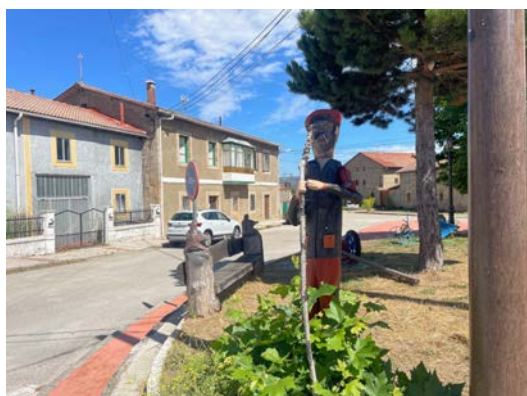
# ESTÉTICA: Museo Agrícola





ARIJA

# ESTÉTICA: Peregrinos





ARIJA

# ESTÉTICA: Cangüeros







**ARIJA**

# **ESTÉTICA: DEBATE**



ARIJA

# ESTÉTICA: PROPUESTA

**PROPUESTA DEL EQUIPO DE GOBIERNO**, realizada después del debate, y contemplando las aportaciones de los asistentes.

**EDIFICIO MUNICIPAL:** galería de Alcaldes únicamente en internet

**CALLES Y PLAZAS:** mantener ornamentos en buen estado, retirando los equipamientos considerados de escasa calidad artística, o sin valor material o testimonial.

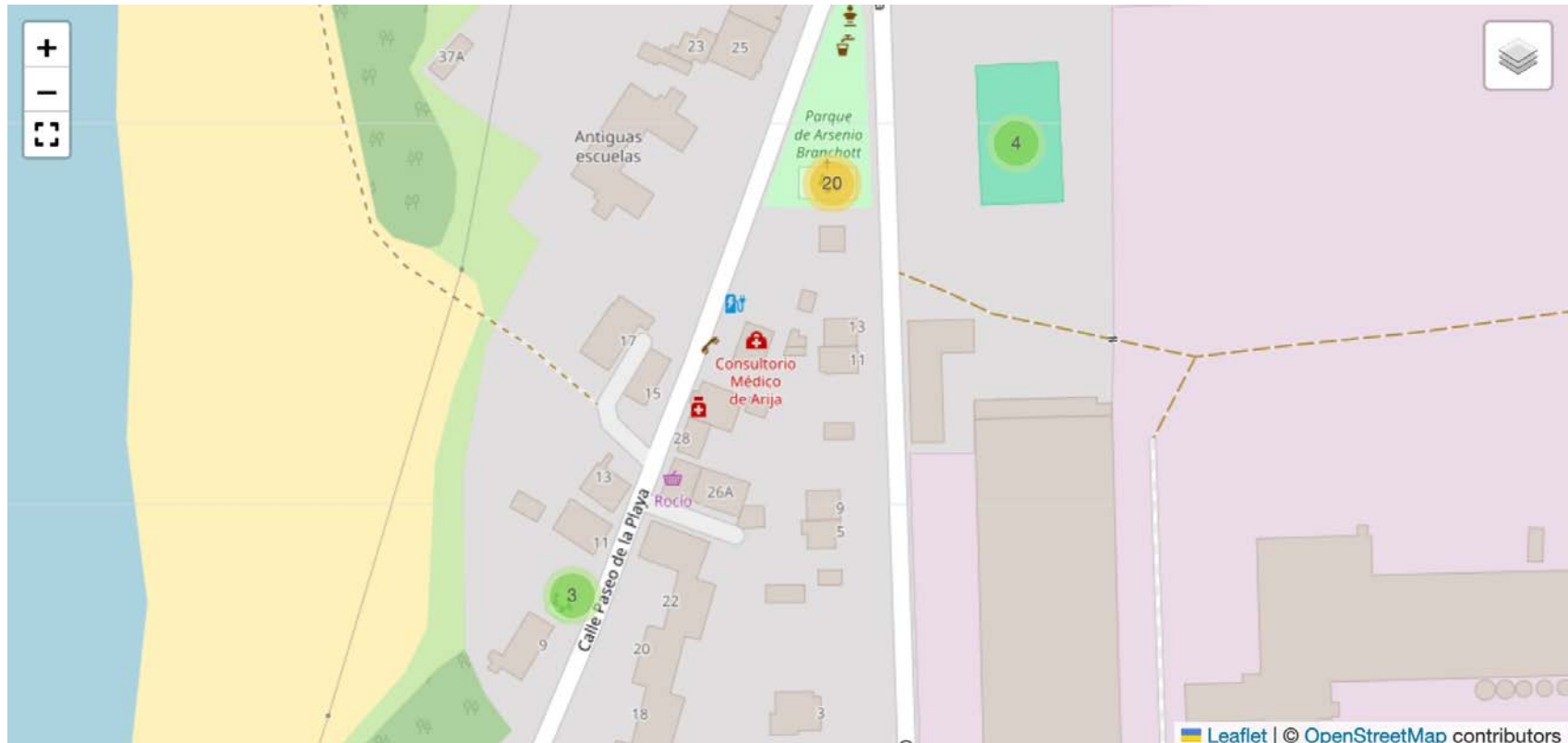




ARIJA

# REORDENACIÓN: PARQUES Y CARDIO

Ubicaciones y estado de los parques infantiles y máquinas cardio



**Muchos elementos en mal estado**



ARIJA

# REORDENACIÓN: PARQUES Y CARDIO

Ubicaciones y estado de los parques infantiles y máquinas cardio



**Mezcla de edades, desaconsejada por el Procurador del Común**



ARIJA

# REORDENACIÓN: CIERRES

Ubicaciones y estado de los parque infantiles y máquinas cardio



**CIERRES A RECONSIDERAR**



**ARIJA**

# **REORDENACIÓN: DEBATE**



# REORDENACIÓN: PROPUESTA

## PROPUESTA DEL EQUIPO DE GOBIERNO

- **separar equipamientos por edades**
- **reducir parques infantiles y sitios cardio a uno por barrio.**
- **retirar cierres innecesarios, o al menos reducir su tamaño**





ARIJA

# **INFORME RESUMEN DE LA REUNIÓN**

## **PROCESO DE ESCUCHA ACTIVA**

### **UN MES DE APORTACIONES**

#### **VIDEO Y PPT EN LA WEB**



**ARIJA**

# **INFORMACIÓN: AGUA**



ARIJA

# CICLO DEL AGUA: LOS PINCHES

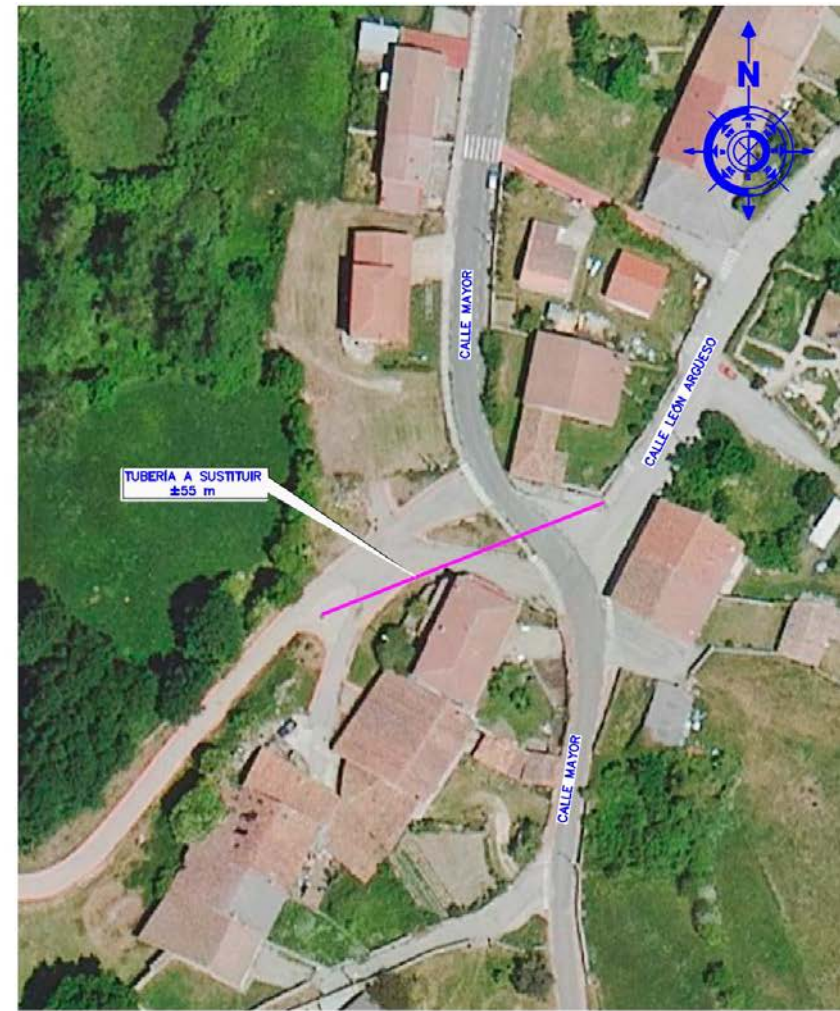


**LOS PINCHES: RECUPERAR MANANTIAL**



ARIJA

# CICLO DEL AGUA: FIBROCEMENTO



**EVITAR DOBLE RED DUAL, REDUCIR FUGAS**



**ARIJA**


# **INFORMACIÓN: TELECOM**



ARIJA

# TELECOM: ANTENA GSM



<b>INSTALACIONES:</b> <ul style="list-style-type: none"><li>□ Apoyo de madera B.T.</li><li>⊗ Apoyo de hormigón B.T.</li><li>⊕ Apoyo de celosía B.T.</li><li>⊞ Apoyo de hormigón M.T./A.T.</li><li>⊟ Apoyo de celosía M.T./A.T.</li><li>■ Centro de transformación</li><li>■ C.G.P./AV08</li><li>● Conversión Aéreo-Subterránea</li><li>○ Arqueta</li></ul>	<b>LÍNEAS:</b> <ul style="list-style-type: none"><li>— Línea Aérea</li><li>- - - Línea Subterránea</li></ul> <b>COLORES:</b> <ul style="list-style-type: none"><li>— Red existente</li><li>— Nueva extensión</li><li>— Desmontaje</li><li>— Refuerzo</li></ul>	<b>OBRA NECESARIA PARA EXTENSIÓN DE RED</b> <p>Realizar acometida mínima en apoyo de hormigón existente y refuerzo de 160 metros de RZ 150 a la salida del transformador.</p>
	<b>EMPLAZAMIENTO:</b> <p>ARIJA, BURGOS</p> <p>Nº SOLICITUD: 100000100310</p>	

Últimos pasos: reforzar suministro eléctrico (8 de agosto de 2024)



**ARIJA**

**MUCHAS GRACIAS POR LA  
PARTICIPACIÓN**